

КОМИТЕТ АДМИНИСТРАЦИИ РУБЦОВСКОГО РАЙОНА

ПО ОБРАЗОВАНИЮ

МБОУ «САМАРСКАЯ СОШ»

13.01.2022г

№05

Об утверждении схемы зонирования центра образования естественно - научной и технологической направленностей «Точка роста» в МБОУ «Самарская СОШ»

На основании приказа Министерства образования и науки Алтайского края от 30.12.2020 № 1744 «О создании и функционировании в общеобразовательных организациях, расположенных в сельской местности и малых городах Алтайского края, центров образования естественно – научной и технологической направленностей «Точка роста» и приказа Комитета Администрации Рубцовского района по образованию от 10.01.2022 № 01 «О создании в 2022 году и функционировании естественно – научной и технологической направленностей «Точка роста» в Рубцовском районе»

Приказываю:

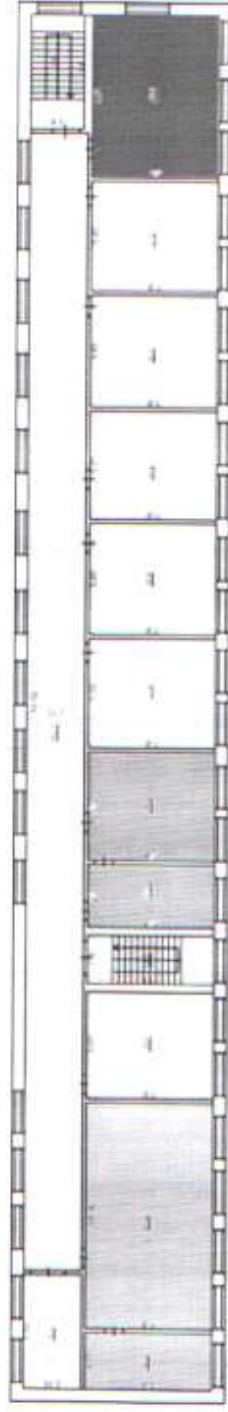
1. Утвердить схему зонирования центра образования естественно – научной и технологической направленностей «Точка роста» в МБОУ «Самарская СОШ» (приложение1).
2. Определить помещения, в которых будет располагаться центр «Точка роста»: 2 этаж: лаборатория химико-биологическая (на базе кабинета «Биология и химия»); лаборатория физическая (на базе кабинета «Физики»); лаборатория информационно-проектной деятельности (на базе кабинета «Информатики»)
3. Ознакомить ответственного за кабинет «Биология и Химия» Митрохову О.В. , кабинет «Физики» Шац А.А., кабинет «Информатики» Колесникову А.В., с «Руководством по проектированию и дизайну образовательного пространства центра «Точка роста» ФГАОУО ДПО «Академии Минпросвещения России» в срок до 14.01.2022
4. Контроль за исполнением настоящего приказа оставляю за собой.

Директор



И.В.Ремезкова

ПРИЛОЖЕНИЕ 1
МБОУ «Самарская СОШ» Рубцовского муниципального района



2 этаж

- Лаборатория информационно-проектной деятельности 46, 8 кв. м
- Лаборатория химико-биологическая 81,6 кв. м
- Лаборатория физическая 45 кв. м